

DIGITAL CAMERA

X half

Nye funktioner

X-HF1

Version 1.20


Funktioner, der er ændret som følge af firmwareopdateringer, stemmer muligvis ikke længere overens med beskrivelserne i den dokumentation, som følger med dette produkt. Gå på vores hjemmeside for information om tilgængelige opdateringer for forskellige produkter:

<https://fujifilm-x.com/support/download/firmware/cameras/>

Indhold

De nedenfor opstillede funktioner er blevet tilføjet, slettet eller opdateret i X-HF1-firmwareversion 1.20. For seneste brugervejledning, gå på følgende hjemmeside.

<https://fujifilm-dsc.com/en-int/manual/>

Nr.	Beskrivelse	Se 	Ver.
1	Sammenkædningsproceduren mellem kameraet og smartphonen er blevet ændret.	1	1.20

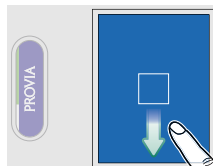
Ændringer og tilføjelser

Ændringer og tilføjelser er som følger.

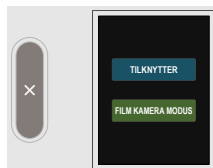
Tilslutning til smartphone

Ver. 1.20

- 1 Svirp ned på LCD-skærmen i optagevisningen.
Skærmen for tilknytning vises.

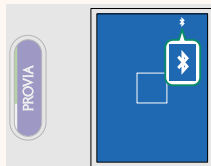


- 2 Tryk på **TILKNYTTER**.



- 3 Start appen på smartphone, og kæd den sammen med kameraet for at få vist en kode på smartphonen og kameraet. Bekræft, at begge koder stemmer overens til sammenkædning.

Bluetooth-ikonerne skifter fra grå til hvide, når der er etableret forbindelse.



- Når enhederne er blevet tilknyttet, opretter smartphonen automatisk forbindelse til kameraet, når appen startes.
- Deaktivering af Bluetooth, når kameraet ikke er tilsluttet til en smartphone, reducerer dræningen af batteriet.

FUJIFILM

FUJIFILM Corporation

7-3, AKASAKA 9-CHOME, MINATO-KU, TOKYO 107-0052, JAPAN

<https://fujifilm-x.com>

