

## DIGITAL CAMERA

X half

### دليل المزايا الجديدة

X-HF1


الإصدار 1.20

المزايا التي أضيفت أو تغيرت نتيجة تحديثات البرامج الثابتة قد لا تظل مطابقة للأوصاف الواردة في المستندات المرفقة مع هذا المنتج. قم بزيارة موقعنا على الويب لمعلومات عن التحديثات المتوفرة لمختلف المنتجات:

<https://fujifilm-x.com/support/download/firmware/cameras/>

## المحتويات

تمت إضافة الميزات المدرجة أدناه أو حذفها أو تحديثها في الإصدار 1.20 من البرنامج الثابت X-HF1.  
تفضل بزيارة الموقع التالي للحصول على أحدث دليل.  
<https://fujifilm-dsc.com/en-int/manual/>

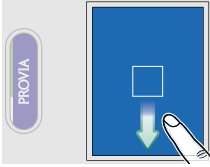
| الإصدار | انظر  | الوصف  | الرقم |
|---------|--|--|-------|
| 1.20    | 1  | تم تغيير إجراء الاقتران بين الكاميرا والهاتف الذي. | 1     |

## تغييرات وإضافات

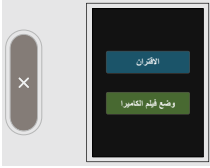
التغييرات والإضافات هي كما يلي.

الإصدار 1.20

الاتصال بهاتف ذكي



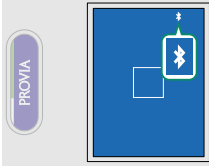
**1** مرر إصبعك لأسفل على شاشة LCD في شاشة التصوير. ستعرض شاشة الاقتران.



**2** اضغط على الاقتران.

3 قم بتشغيل التطبيق على الهاتف الذكي وقم بإقرانه بالكاميرا لعرض رمز على الهاتف الذكي والكاميرا. تأكد من تطابق كلا الرمزين للإقران.

يتغير لون أيقونة البلوتوث في شاشة الكاميرا من الرمادي إلى الأبيض عند إنشاء اتصال.



- بمجرد الانتهاء من إقران الأجهزة، سيتصل الهاتف الذكي تلقائيًا بالكاميرا عند تشغيل التطبيق.
- يؤدي تعطيل البلوتوث في حال عدم اتصال الكاميرا بهاتف ذكي إلى تقليل استهلاك البطارية.



# FUJIFILM

---

**FUJIFILM Corporation**

7-3, AKASAKA 9-CHOME, MINATO-KU, TOKYO 107-0052, JAPAN

<https://fujifilm-x.com>

